


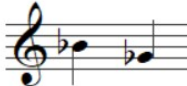
Test théorique d'admission 2021

Entrée Bachelor - Solfège


1. a) Ecouter, chanter et identifier les intervalles (mélodiques et harmoniques) entendus.

Exemple :  -> Chant -> **Quarte juste**

b) Chanter l'intervalle demandé à partir d'une note donnée.



Exemple : Tierce majeure descendante depuis  -> Chant : 

2. a) Ecouter, chanter et identifier les accords entendus (type d'accord et renversement) :

Exemple :  -> Chant -> **Accord diminué en 1^{er} renversement**

b) Chanter l'accord demandé à partir d'une note donnée.

Pour les accords diminués / 7^e de dominante / 7^e diminuée, proposer une résolution.

Exemple : Accord de 7^e diminuée depuis  -> Chant :  (Résolution)

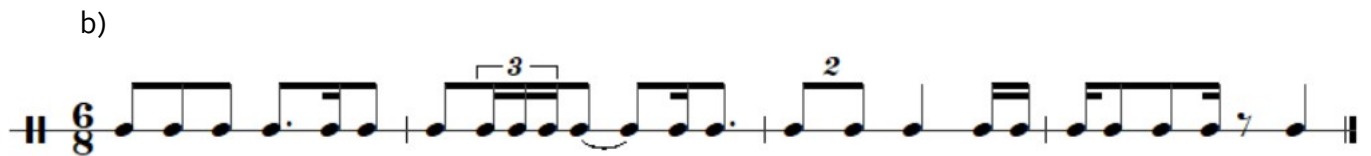
3. Lecture chantée tonale (Pietro Antonio Locatelli).



4. Lecture chantée atonale (rythme facultatif – Béla Bartók).



5. Lectures rythmiques (sur onomatopées ou nom des notes, en battant la pulsation).



6. Complétez la mélodie donnée en respectant le style et la carrure (W. A. Mozart).

