

NOM, PRÉNOM : \_\_\_\_\_

1/ DICTÉE HARMONIQUE SKYLARK



fmaj7      G-7      A-7<sup>11</sup>      BbΔ<sup>#11</sup>      fmaj7      F7b<sup>9</sup>13      BbΔ      A-7

D-7      G7      G-7      C7/Bb      A-7      D-7      G-7<sup>9</sup>      C7sus<sup>9</sup>13      C7<sup>#11</sup>13/E      FΔ

2/ DICTÉE MÉLODIQUE THE OLD COUNTRY



Dm      Eø7      A7      Dm7

Dm7      D7(#9)      Gm7      Gm7/C      C7(b9)      Fmaj7

Gm7      Gm7/F      Eø7      A7(b13)      Dm(maj9)

3/ RECONNAISSANCE D'INTERVALLES



4/ RECONNAISSANCE D'ACCORDS À 3 & 4 SONS



ÉCRIRE LES NOTES DE CHAQUE TRIADE & TETRADE

TRIADES :      Gm      G#°      Db/F

A

TETRADES :      D7      Cø7      Emaj7      Em7/D      D#°7

5/ CADENCES:

ECRIRE LA CADENCE EN CHIFFRES ROMAINS (P.EX. I - IV - V) ET EN NOTES



Eb
Bb
F
Bb
Am<sup>7</sup>
D<sup>7</sup>
Gmaj<sup>7</sup>
G<sup>6</sup>

6/ RECONNAISSANCE DE GAMMES



NOTER CHAQUE GAMME DANS LA PORTEE & EN DEFINIR LE NOM

GAMME :

NOM : DORIEN

GAMME :

NOM : LYDIEN

GAMME :

NOM : MIN MEL

GAMME :

NOM : LOCRIEN

7/ ACCORDS DIATONIQUES



TONALITE DE Bb MATEUR: ECRIRE LES ACCORDS A 4 SONS CORRESPONDANTS AUX DEGRES ROMAINS INDIQUEES. ECRIRE EN NOTES DANS LA PORTEE, ET EN CHIFFRAGE (P.EX. EMA<sup>7</sup>).

ECRIRE AUSSI LEUR FONCTION RESPECTIVE (T=TONIQUE, D=DOMINANTE, SD=SOUSDOMINANTE)

I                      VII                      III                      VI                      II                      V                      I                      IV

CHIFFRAGE : Bb MAT<sup>7</sup>

---                      ---                      ---                      ---                      ---                      ---                      ---

FONCTION : T

---                      ---                      ---                      ---                      ---                      ---                      ---

8/ ANALYSE (CHIFFRES ROMAINS,  $\curvearrowright$ ,  $\square$ , ETC.) .....



9/ GAMMES CORRESPONDANTES

ÉCRIRE ET NOMMER LA GAMME LA PLUS DIATONIQUE POUR LES ACCORDS SUIVANTS, ISSUS DE L'EX. 8/

D7 (MES. 1)    BbMA7 (MES. 4)    Eø (MES. 6)    Eb7 (MES. 8)

10/ NOMMER LES ACCORDS (P.EX. C-MAJ7/9)

ENSUITE NOMMER ET ÉCRIRE UNE GAMME QUI CORRESPOND AUX ACCORDS SUIVANTS :



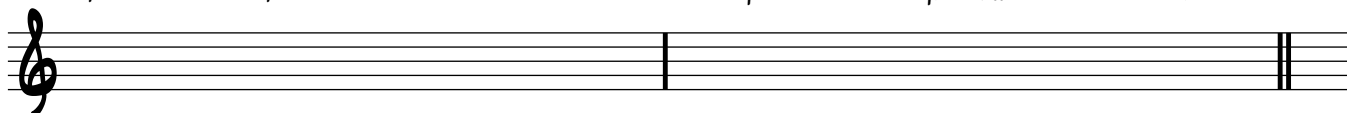
4 11/ ÉCRIRE ET NOMMER LES GAMMES SUIVANTES



:

GAMME DU DEGRÉ IV DE E MINEUR NATUREL

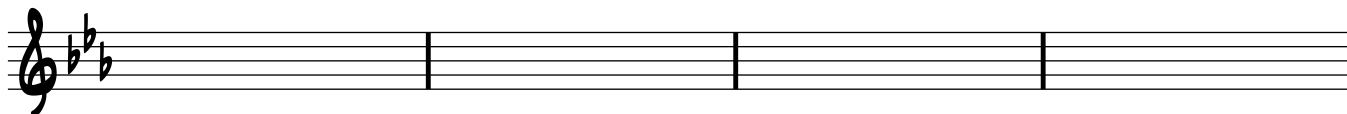
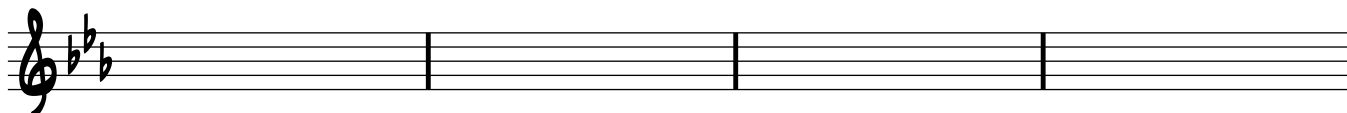
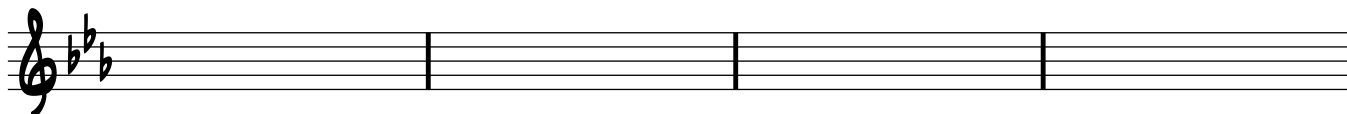
GAMME DU DEGRÉ VII DE D MATEUR



NOM DU MODE: ..... A DORIEN

NOM DU MODE: ..... C# LOCRIEN

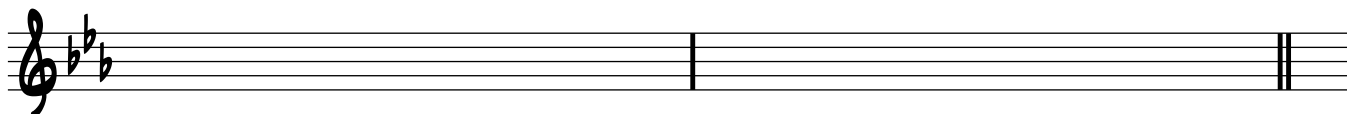
12/ "BLUES MINEUR JAZZ": ÉCRIRE UNE GRILLE D'UN BLUES MINEUR EN C



13/ "PHRASE/PATTERN BLUES":



ÉCRIRE UNE PHRASE DE 2 MESURES ENVIRON, TIRÉE DE LA GAMME BLUES EN C



-----  
PORTÉES "BROUILLON", POUR PRENDRE DES NOTES

