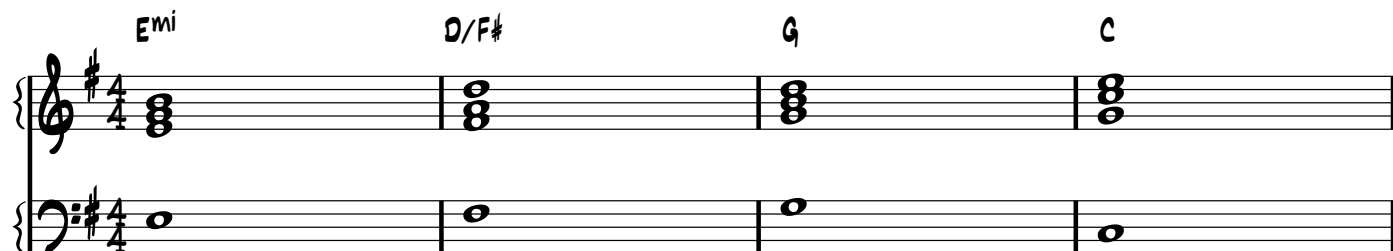


HEMU MUSIQUES ACTUELLES - CONCOURS D'ADMISSION

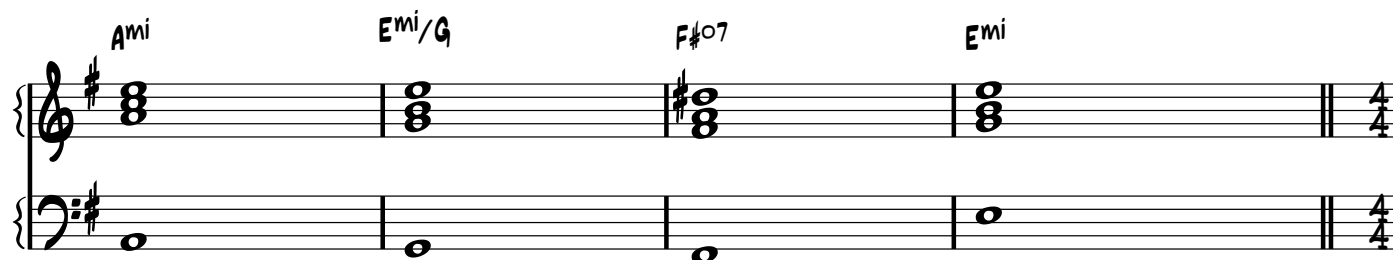
EXEMPLE D'EXAMEN

1/ DICTÉE HARMONIQUE

Chord progression 1: E^{mi}, D/F[♯], G, C



Chord progression 2: A^{mi}, E^{mi}/G, F[♯]°7, E^{mi}



2/ DICTÉE MÉLODIQUE



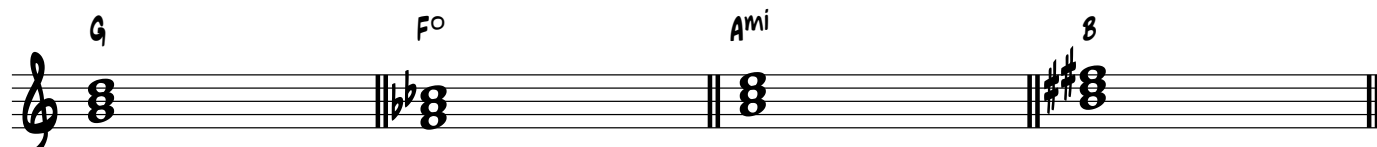
3/ RECONNAISSANCE D'INTERVALLES



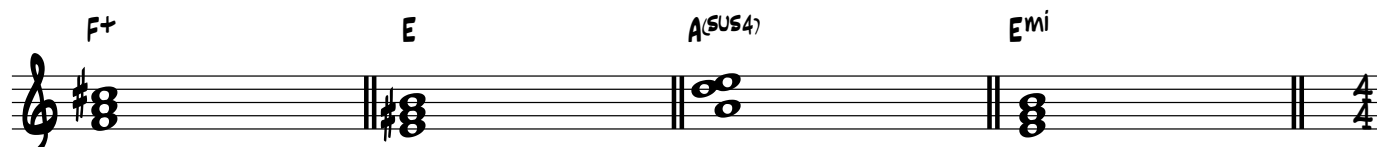
6^{TE} MINEURE ASCEND. 2^{NDE} MAJEURE DESCEND. 4^{TE} AUG. ASCEND. 7^{ÈME} MINEURE DESCEND.

4/ RECONNAISSANCE D'ACCORDS A 3 SONS ÉCRIRE LES NOTES DE CHAQUE TRIADE

Chord progression 3: G, F[°], A^{mi}, B



Chord progression 4: F⁺, E, A(sus4), E^{mi}



5/ ANALYSE

CHIFFRER LES ACCORDS ET ANALYSER LA CADENCE EN CHIFFRES ROMAINS

E_b D G^{mi} F^{mi} B_b E_b D G^{mi}
 bIV V IMI bVIIIMI V/bVI bIV V IMI

6/ RECONNAISSANCE DES GAMMES - JOUÉES

NOTER CHAQUE GAMME DANS LA PORTÉE & EN DÉFINIR LE NOM

NOM : F LYDIEN

NOM : D EOLIEN

NOM : A MIXOLYDIEN

NOM : F# PHRYGIEN

7/ ACCORDS DIATONIQUES

ÉCRIRE LES ACCORDS À 4 SONS (TÉTRADES EN POSITION FONDAMENTALE) :

 E^{maj7} $B_m7(b5)$ $C^{maj7}(\sharp 5)$ $A_b7(sus4)$

8/ ANALYSE (CHIFFRES ROMAINS)
ANALYSER LA CADENCE EN CHIFFRES ROMAINS

F A^{mi} D^{mi} B^b C F A^{mi} B^b D
 I III MI VI MI IV V I III MI IV V/II

G^{mi} C/G B^b B^b maj7 F D^b B^b C
 II MI V IV IV MAJ7 I bVI IV V

9/ NOMMER LES ACCORDS (PRÉCISER LE RENVERSEMENT)

F B⁺ A^o D^{mi} E^b B^bmi
 IER RENV. IER RENV. IIÈME RENV. IER RENV. IIÈME RENV. IIÈME RENV.

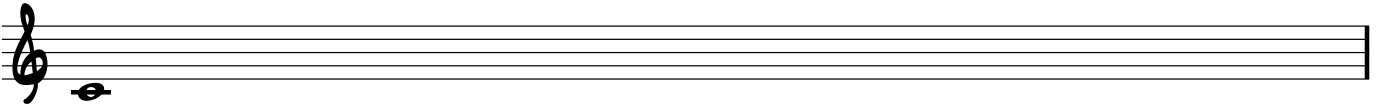
10/ ÉCRIRE LA GRILLE D'UN BLUES EN F (COMPLEXITÉ BIENVENUE)

11/ "PHRASE PATTERN BLUES"

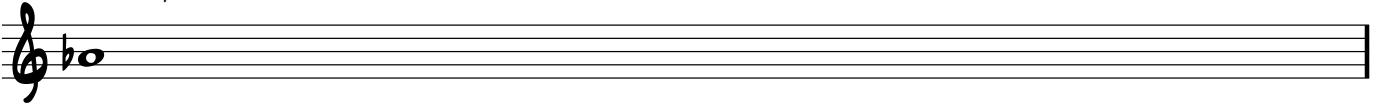
ÉCRIRE UNE PHRASE BLUES DE 2 MESURES ENVIRON, TIRÉE DE LA GAMME BLUES DE F (MATEURE OU MINEURE)

12/ ECRIRE LES MODES SUIVANTS :

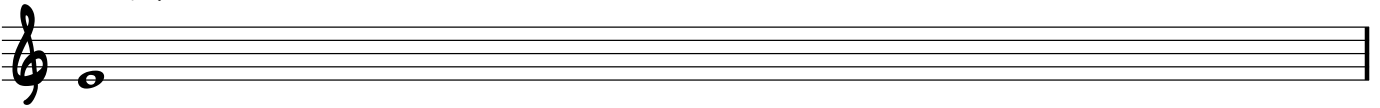
C LYDIEN



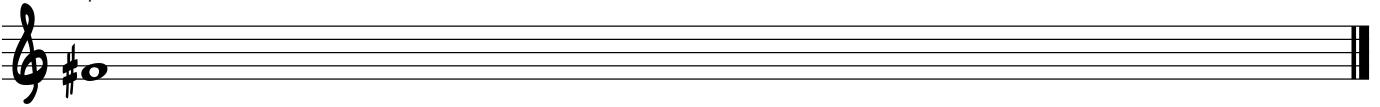
A \flat PHRYGIEN



E EOLIEN



F \sharp LYDIEN \flat 7



BONNE CHANCE !